

642

УДК 629.7.02

Группа Д15

ОТРАСЛЕВОЙ СТАНДАРТ

ОСТ 1 11290-73, ОСТ 1 11291-73,
ОСТ 1 11292-73, ОСТ 1 11293-73,
ОСТ 1 11294-73

КОЛОНКИ

Конструкция и размеры

На 26 страницах

Проверено в 1982 г.

Срок действия продлен до 01.01.88

Срок действия продлен до 01.01.90

Срок действия продлен до 01.01.96

ОКП 75 9560

Распоряжением Министерства от 11 сентября 1973 г. № 087-16

срок введения установлен с 1 июля 1974 г.

Несоблюдение стандарта преследуется по закону

1. Настоящий стандарт распространяется на колонки, предназначенные для крепления плат и оснований в приборах.

Стандарт устанавливает 2 типа колонок в 11 исполнениях:

- тип 1 - колонки центрирующие исполнения 1, 2 и 3;
- тип 2 - колонки стяжные исполнения 1, 2, 3, 4, 5, 6, 7 и 8.

ВВ КОС-3383

Издание официальное

ГР 2791 от 14.11.73

Перепечатка воспрещена

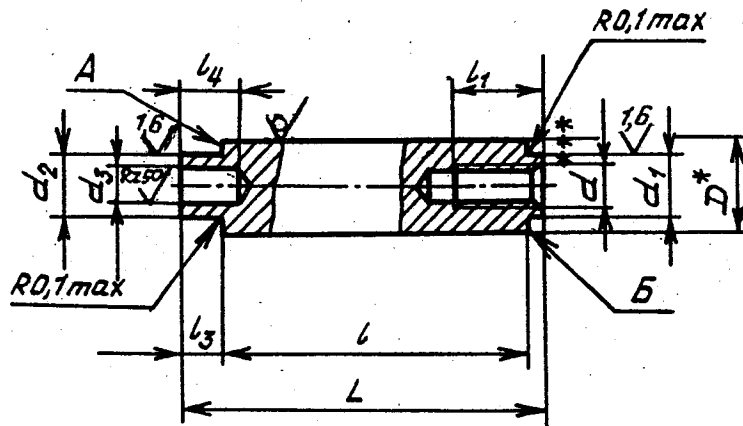
№ изм.	1	2	3	4
№ изв.	6822	8781	10421	11136
Ив. № дубликата				
Ив. № подлинника	1470			

2. Конструкция и размеры колонок типа 1 должны соответствовать указанным:

- для исполнения 1 - на черт. 1 и в табл. 1;
- для исполнения 2 - на черт. 2 и в табл. 2;
- для исполнения 3 - на черт. 3 и в табл. 2.

Исполнение 1

Rz 25/√(√)**



Черт. 1

Размеры, мм

Таблица 1

№ изм.	№ изв.	Типо-размер	D	d	d ₁	d ₂	d ₃	l		l ₁	l ₂	l ₄	L		Масса 1000 шт. стальных колонок, кг
					Пред. откл.			Номин.	Пред. откл.	Пред. откл.			Номин.	Пред. откл.	
					f9	u8	H12			+1,0 -0,5	H11	+0,50 -0,25			
1								5					8	-0,20	0,74
2								6					9		0,89
3								7					10		1,05
4								8					11		1,20
5								9					12		1,36
6		5 M2	3	3	2			10	4	2	3		13		1,53
7								11					14	-0,24	1,67
8								12					15		1,81
9								13					16		1,96
10								14					17		2,11

* Размер для справок.

** Для колонок из сталей марок 12X18H9T и 14X17H2 шероховатость поверхности 1,6/√(√). Для резьбовых поверхностей шероховатость поверхности Rz 25/√.

*** Для типоразмеров 1-8, 26, 29, 30 допускается сверление сквозного отверстия под резьбу и след резьбообразующего инструмента на поверхности d₃.

Инв. № дубликата
Инв. № подлинника

1470

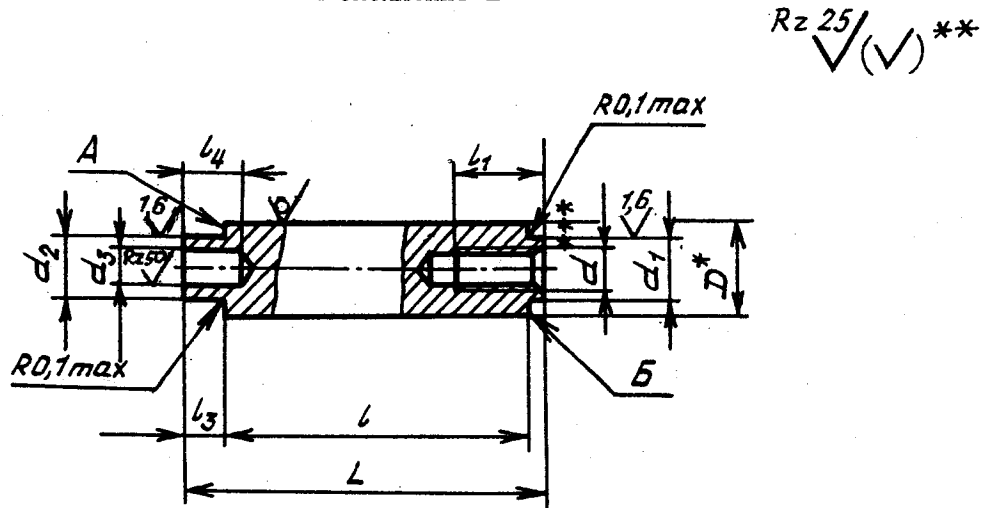
№ изм. 2
№ изв. 8781
11136

4

2. Конструкция и размеры колонок типа 1 должны соответствовать указанным:

- для исполнения 1 - на черт. 1 и в табл. 1;
- для исполнения 2 - на черт. 2 и в табл. 2;
- для исполнения 3 - на черт. 3 и в табл. 2.

Исполнение 1



Черт. 1

Размеры, мм

Таблица 1

№ изм.	№ изв.	Типо-размер	D	d	d ₁ d ₂ d ₃			l		l ₁	l ₃	l ₄	L		Масса 1000 шт. стальных колонок, кг		
					Пред. откл.			Номин.	Пред. откл.				Пред. откл.			Номин.	Пред. откл.
					f9	u8	H12						+1,0 -0,5	H11 -0,25			
		1					5	-0,025				8	-0,20	0,74			
		2					6					9		0,89			
		3					7					10		1,05			
		4					8					11		1,20			
		5					9	-0,030				12		1,36			
		6	5	M2	3	3	10		4	2	3	13		1,53			
		7					11					14	-0,24	1,67			
		8					12					15		1,81			
		9					13	-0,035				16		1,96			
		10					14					17		2,11			

* Размер для справок.

** Для колонок из сталей марок 12X18H9T и 14X17H2 шероховатость поверхности $1,6\sqrt{(\sqrt{Rz25})}$. Для резьбовых поверхностей шероховатость поверхности $Rz25/\sqrt{(\sqrt{Rz25})}$.

*** Для типоразмеров 1-8, 26, 29, 30 допускается сверление сквозного отверстия под резьбу и след резьбообразующего инструмента на поверхности d₃.

4
8781 11136
1470
Инв. № дубликата
Инв. № подлинника

Размеры, мм

Продолжение табл. 1

Типо-размер	D	d	d ₁	d ₂	d ₃	L		l ₁	l ₃	l ₄	L		Масса 1000 шт. стальных колонок, кг
			Пред. откл.			Номинал.	Пред. откл.	Пред. откл.			Номинал.	Пред. откл.	
			f9	u8	H12			+1,0 -0,5	H11	+0,50 -0,25			
11	5	M2	3	3	2	15	-0,035	4	2	3	18	-0,24	2,26
12						16					19		2,41
13						17					20		2,56
14	6	M2,5	4	4	2,5	18	-0,045	6	3	4	22	-0,28	3,98
15						19					23		4,18
16						20					24		4,38
17						21					25		4,63
19						24					28		5,28
20						25					29		5,48
22						28					32		6,18
23						30					34		6,58
26						8					11		1,75
29						11					14		2,45
30	M3	4	4	2,5	12	-0,035	4	2	3	15	-0,24	2,65	
31					13					16		2,90	
32					14					17		3,16	
33					15					18		3,36	
34					16					19		3,56	
35					17					20		3,74	
41					24					28		5,18	
42					25					29		5,42	
43					26					30		5,65	
44					28					32		6,12	
45	30	34	6,52										
50	36	40	7,82										
55	48	52	10,48										
60	70	75	15,32										

№ изм. 4
№ изв. 11136

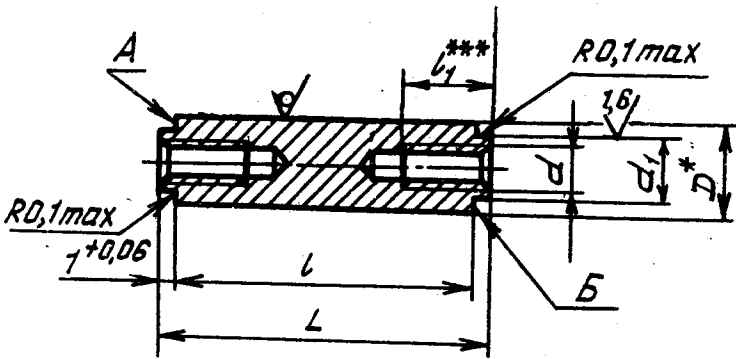
1470

Инв. № дубликата
Инв. № подлинника

- 649 -

Rz25/√(√)**

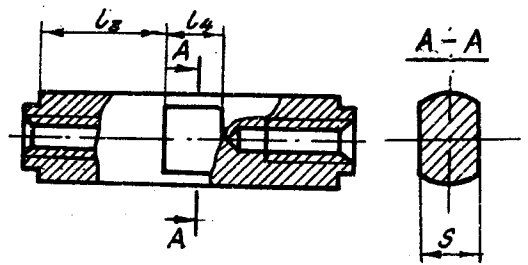
Исполнение 2



Черт. 2

Исполнение 3

Остальное - см. черт. 2.



Черт. 3

* Размер для справок.

** Для коночек из сталей марок 12X18H9T и 14X17H2 шероховатость поверхности $\sqrt{16}/\sqrt{(\sqrt)}$. Для резьбовых поверхностей и проточки шероховатость поверхности Rz25/√.

*** Для типоразмеров 1-6, 8, 26, 28, 30 $l_1 = L$.

Инв. № дубликата
Инв. № подлинника

№ изм. 4
№ изв. 11136

1470

Таблица 2

Размеры, мм

Типо-размер	D	d	d ₁		l		l ₁		l ₃		l ₄		L		S	Масса 1.000 шт. стальных колонок, кг
			Номин.	Пред. откл.	Номин.	Пред. откл.	Номин.	Пред. откл.	Номин.	Пред. откл.	Номин.	Пред. откл.	Номин.	Пред. откл.		
1			5	-0,025			5	-0,025			5	-0,025	7			0,84
2			6				6				6		8	-0,20		0,94
3			7				7				7		9			1,09
4			8	-0,030			8	-0,030			8	-0,030	10			1,22
5			9				9				9		11		4	1,34
6	5	M2	10				10				10		12			1,49
8			12				12		4,0				14	-0,24		1,77
9			13				13		4,5				15			1,93
10			14	-0,035			14	-0,035	5,0				16			2,10
12			16				16		6,0	±0,3			18			2,41
14			18				18		7,0			4	±0,3			3,80
16			20				20		8,0				22			4,26
18			22				22		9,0				24			4,78
19	6	M2,5	24	-0,045			24	-0,045	10,0				26	-0,28	5	5,18
20			25				25		10,5	±0,4			27			5,36
21			26				26		11,0				28			5,51
26			8	-0,030			8	-0,030			8	-0,030	10	-0,20		1,44
28		M3	10				10				10		12	-0,24		1,83

Инв. № дубликата

Инв. № подлинника

1470

№ изв. 11136

4

Продолжение табл. 2

Размеры, мм

Типо-размер	D	d	d ₁		l		l ₁		l ₃		l ₄		L		S	Масса 1000 шт. стальных колонок, кг
			Номинал.	Пред. откл.	Номинал.	Пред. откл.	Номинал.	Пред. откл.	Номинал.	Пред. откл.	Номинал.	Пред. откл.	Номинал.	Пред. откл.		
30						12		-	4,0				14	-0,24		2,12
33						15	-0,035	4	5,5				17			3,20
35						17			6,5				19			3,50
36						18			7,0	+0,3			20			3,60
38						20	-0,045	6	8,0				22	-0,28		4,10
40						22			9,0				24			4,50
46	6	M3	4	-0,025		32			14,0				34		5	6,65
49						35			15,5		4	+0,3	37	-0,34		7,25
53						42	-0,050		19,0				44			8,80
54						45			20,5				47			9,47
56						50		8	23,0	+0,4			52			10,60
59						65			30,5				67	-0,40		13,96
60						70	-0,060		33,0				72			15,09
62						80			38,0				82	-0,46		17,35

Инв. № дубликата

Инв. № подлинника

1470

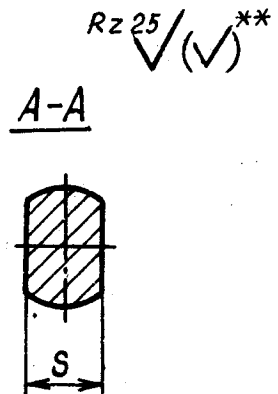
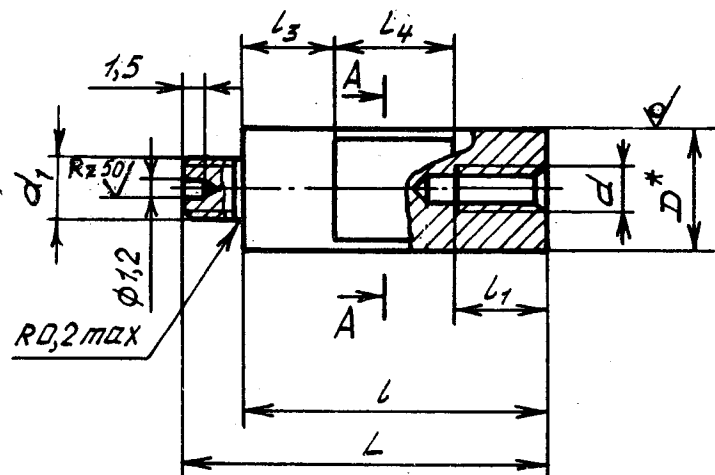
№ изм. 4

№ изв. 11186

3. Допуск торцового биения поверхности А относительно общей оси 0,025 мм.
4. Допуск параллельности поверхностей А и Б - 0,025 мм.
5. Допуск соосности поверхности d_1 относительно поверхности d_2 (для исполнения 1) и поверхностей d_1 (для исполнений 2 и 3) 0,016 мм.

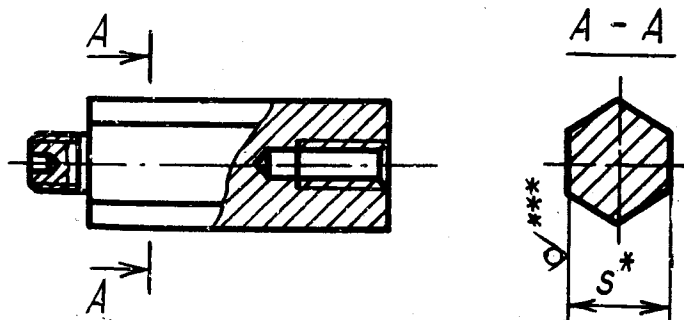
- 14 6. Конструкция и размеры копонок типа 2 должны соответствовать указанным:
- для исполнения 1 - на черт. 4 и в табл. 3;
 - для исполнения 2 - на черт. 5 и в табл. 3;
- 14
- для исполнения 3 - на черт. 6 и в табл. 4;
 - для исполнения 4 - на черт. 7 и в табл. 4;
 - для исполнения 5 - на черт. 8 и в табл. 5;
 - для исполнения 6 - на черт. 9 и в табл. 5;
- 14
- для исполнения 7 - на черт. 10 и в табл. 6;
 - для исполнения 8 - на черт. 11 и в табл. 6.

Исполнение 1



Черт. 4

Исполнение 2
 Остальное - см. черт. 4



Черт. 5

* Размеры для справок.

** Для копонок из сталей марок 12X18H9T и 14X17H2 шероховатость поверхности $\sqrt{16} (\sqrt{16})$. Для резьбовых поверхностей и проточки шероховатость поверхности $Rz 25$.

*** Для копонок с размером S, не соответствующим сортаменту, шероховатость поверхности $Rz 25$.

№ изм. 4
 № изв. 11136
 № изм. 2
 № изв. 8781

1470

Ив. № дубликата
 Ив. № подлинника

Таблица 3

Размеры, мм

Тип-размер	D	d	d ₁	l		l ₁		l ₃		l ₄		L		S	Масса 1000 шт. стальных колонок, кг
				Номинал.	Пред. откл.	Пред. откл. +1,0 -0,5	Номинал.	Пред. откл.	Номинал.	Пред. откл.	Номинал.	Пред. откл.	Номинал.		
1				6	-0,16			6	-0,16	9	-0,20			0,90	
2				7				7		10				1,05	
3				8	-0,20			8	-0,20	11				1,21	
4				9				9		12				1,36	
5				10				10		13				1,51	
7	5	M2	M2,5	12		4	3	6		15	-0,24		4	1,83	
9				14						17				2,14	
10				15	-0,24		4			18				2,29	
11				16						19				2,44	
12				17						20				2,60	
13				18			5			22				3,90	
14				19				8		23				4,12	
15				20					±0,3	24	-0,28			4,35	
16	6	M2,5	M3	21	-0,28	6	6			25			5	4,57	
17				22						26				4,80	
18				24						28				5,18	
19				25			8	10		29				5,38	
20				26						30				5,64	
22				30			10			34	-0,34			6,55	

№ изм. 4
№ изв. 11136

1470

Инд. № дубликата
Инд. № подлинника

Продолжение табл. 3

Размеры, мм

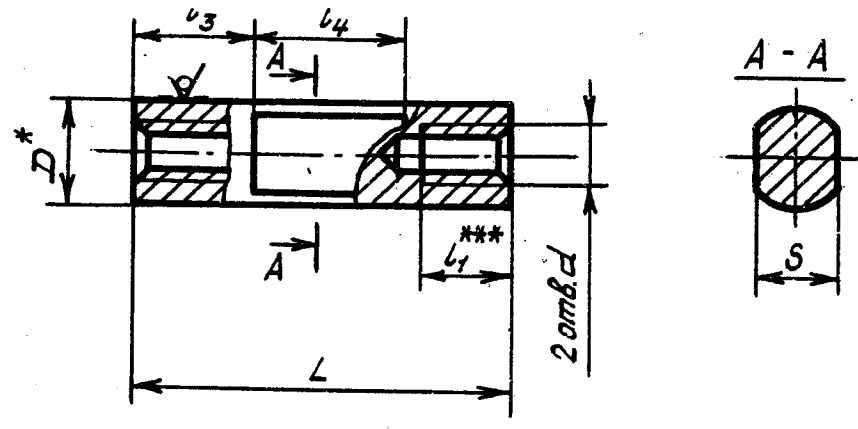
Типо-размер	D	d	d ₁	L		L ₁	L ₃		L ₄		L		S	Масса 1000 шт. стальных колонок, кг
				Номинал.	Пред. откл.		Номинал.	Пред. откл.	Номинал.	Пред. откл.	Номинал.	Пред. откл.		
23				6	-0,16		6	-0,16	9	-0,20			1,93	
24				7			7		10				2,20	
25				8	-0,20	4	8	-0,20	11				2,47	
26				9			9		12				2,74	
27				10			10		13	-0,24			3,01	
30				13	-0,24		6		16				4,34	
35				18			8		22	-0,28			6,08	
37				20	-0,28	6			24				6,88	
44				30			6	±0,3	34				10,62	
45	8	M3	M4	32		10	10		36			7	12,23	
46				33					37				12,99	
47				34					38				13,34	
49				36			12		40	-0,34			13,98	
50				38	-0,34	8			42				15,56	
51				40				±0,4	44				15,68	
54				48			16		52				18,79	
55				50			20		54	-0,40			19,55	
56				55	-0,40		20		59				21,56	

Инв. № дубликата
 Инв. № подлинника
 1470

№ изм. 4
 № изв. 11136

Исполнение 3

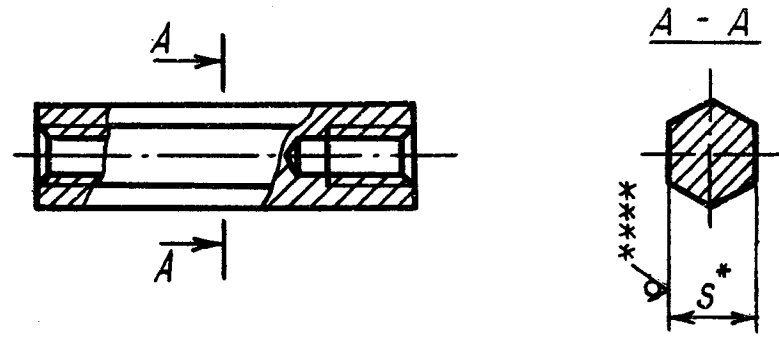
Rz25/√(√)**



Черт. 6

Исполнение 4

Остальное - см. черт. 6



Черт. 7

* Размеры для справок.

** Для конопок из сталей марок 12X18H9T и 14X17H2 шероховатость поверхности \sqrt{S} (√). Для резьбовых поверхностей и проточки шероховатость поверхности Rz25/√.

*** Для типоразмеров 1-7, 29-35 $L_1 = L$.

**** Для конопок с размером S, не соответствующим сортаменту, шероховатость поверхности Rz25/√.

№ изм.	2	4
№ изв.	8781	11186

1470

Ив. № дубликата
Ив. № подлинника

Таблица 4

Размеры, мм

Типоразмер	D	d	L		l ₁	l ₃		l ₄		S	Масса 1000 шт. стальных копенок, кг
			Номин.	Пред. откл.	Пред. откл.	Номин.	Пред. откл.	Номин.	Пред. откл.		
					+1,0 -0,5						
1	5	M2	6	-0,16	-	-	-	6	-0,16	4	0,75
2			7	-0,20				7	-0,20		0,88
3			8					8			1,00
4			9					9			1,13
5			10					10			1,25
6			11					-0,24			3
7			12	1,50							
8			13	1,75							
9			14	1,99							
10			15	2,15							
11			16	2,30							
12			17	2,45							
13			18	2,70							
14			19	-0,28	5	8	2,95				
15			20				3,20				
16			21				3,52				
17			22				3,76				
18			24	6	8	±0,3	±0,3	4,08			
19	18	-0,24	5					3,60			
20	19	-0,28	6					6	10	3,83	
21	20									4,06	
22	21									4,32	
23	22									4,58	
24	24									4,97	
25	25									5,16	
26	26									5,31	
27	28									5,61	
28	30	6,34									
29	6	M2,5	6	-0,16	-	-	-	6	-0,16	5	1,00
30			7	-0,20				7	-0,20		1,20
31			8	-0,20				8	-0,20		1,40

Изм. № дубликата

Изм. № подлинника

1470

№ изм.

2

4

№ изв.

8781

11136

Продолжение табл. 4

Размеры, мм

Типоразмер	D	d	L		l ₁	l ₃		l ₄		S	Масса 1000 шт. стальных копонок, кг	
			Номин.	Пред. откл.	Пред. откл.	Номин	Пред. откл.	Номин	Пред. откл.			
					+1,0 -0,5							
32	6	M3	9	-0,20				9	-0,20	5	1,52	
33			10					-			-	10
34			11	-0,24	4	4	3	±0,3	6		1,84	
35			12				6		2,03			
36			13				6		2,36			
37			14				6		2,70			
38			15				6		2,95			
39			16				6		3,20			
40			17	-0,28	6	6	8	±0,3	8		3,30	
41			18								5	3,40
42			19								6	3,60
43			20								6	3,80
44			21								6	4,05
45			22								6	4,30
46			24	-0,34	8	8	12	±0,4	12		4,76	
47			25								8	5,00
48			26								8	5,20
49			28								8	5,60
50			30								8	6,10
51			32								8	6,44
52			33	-0,40	8	16	16	±0,4	16		6,62	
53			34								12	6,84
54			35								12	7,05
55			36								12	7,27
56			38								12	7,72
57			40								12	8,15
58			42	-0,40	8	20	20	±0,4	20		8,59	
59			45								16	9,27
60			48								16	9,95
61			50								16	10,40
62			55								16	11,40
63			60								20	12,50
64	65	20	13,60									

№ изм. 4
№ изв. 11136
2 8781

№ дубликата 1470
№ подлинника

Продолжение табл. 4

Размеры, мм

Типоразмер	D	d	L		L ₁	L ₃		L ₄		S	Масса 1000 шт. стальных копонок, кг						
			Номин.	Пред. откл.		Номин.	Пред. откл.	Номин.	Пред. откл.								
65	6	M3	70	-0,40	8	25	±0,4	20	±0,4	5	14,70						
66			75					25			15,90						
67			80					25			17,00						
68	7	M4	18	-0,24	6	±0,3	±0,3	8	±0,3	6	3,80						
69			19								4,10						
70			20								4,40						
71			21	4,70													
72			22	5,00													
73			24	5,60													
74			25	5,90													
75			26	6,20													
76			28	6,50													
77			30	6,80													
78			32	7,18													
79			33	7,50													
80			34	7,80													
81			35	8,10													
82			36	8,40													
83			38	-0,34							10	±0,4	±0,4	20	±0,4	20	6
84	40	9,70															
85	42	10,30															
86	45	11,20															
87	48	12,10															
88	50	12,70															
89	55	-0,40	20	±0,4	±0,4	20	±0,4	20	6	14,20							
90	60									15,70							
91	65									17,20							
92	70	-0,46	25	±0,4	±0,4	25	±0,4	25	6	18,80							
93	75									20,30							
94	80									21,80							
95	85	-0,46	25	±0,4	±0,4	25	±0,4	25	6	23,20							
96	90									24,70							
97	95									26,20							
98	100	27,70															

№ изм. 4
№ изв. 11196
№ изм. 2
№ изв. 8781
1470
№ изм. 1470
№ изв. 1470

Продолжение табл. 4

Размеры, мм

Типоразмер	D	d	L		l_1	l_3		l_4		S	Масса 1000 шт. стальных копонок, кг
			Номин.	Пред. откл.	Пред. откл.	Номин.	Пред. откл.	Номин.	Пред. откл.		
					+1,0 -0,5						
99	6	M3	52	-0,40	8	16	±0,4	16	±0,4	5	10,85
100	7	M4			10					6	13,30

Изм. № дубликата
Изм. № подлинника

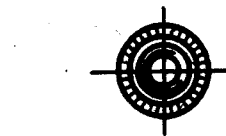
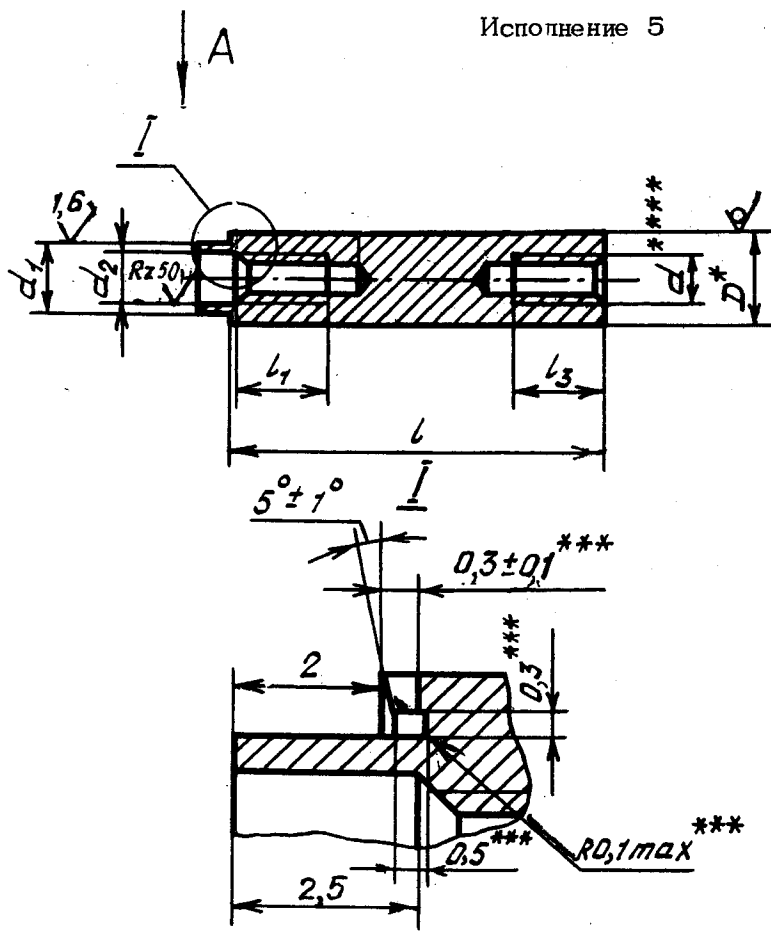
1470

№ изм. 2
№ изв. 8781

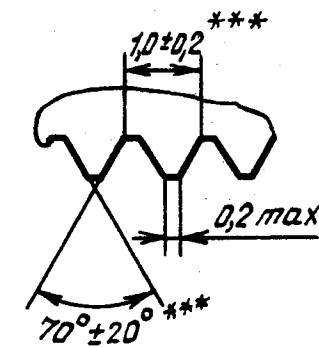
4
11196

Исполнение 5

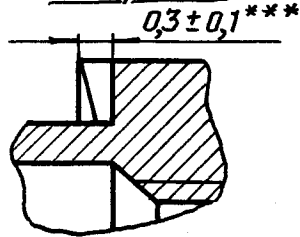
Rz 25 / (√) **



Вид А развернуто



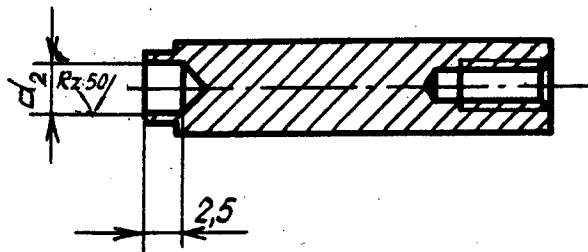
I вариант



Черт. 8

Исполнение 6

Остальное - см. черт. 8



Черт. 9

* Размер для справок.

** Для конопок из сталей марок 12X18H9T и 14X17H2 шероховатость поверхности $\sqrt{1,6}$ (√). Для резьбовых поверхностей шероховатость поверхности Rz 25/.

*** Размеры обеспечиваются инструментом.

**** Колонки типоразмеров 1-5, 21-25, 42-46 изготавливать со сквозным резьбовым отверстием.

№ изм. 4
№ изм. 2
№ изм. 8781
№ изм. 11136
1470
Инв. № подлинника

Размеры, мм

Таблица 5

Типо-размер	D	d	d ₁ Пред. откл. h 11	d ₂	L		L ₁		L ₃	Масса 1000 шт. стальных колонок, кг
					Номин.	Пред. откл.	Пред. откл.			
							+1,0 -0,5	+1,0 -0,5		
1	5	M2	3,2	2,5	8	-0,20	-	-	0,67	
2					9				0,75	
3					10				0,83	
4					11	-0,24	4	4	0,91	
5					12				1,00	
6					13				1,08	
7					14				1,15	
8					15				1,23	
9					16				1,31	
10					17	1,41				
11					18	-0,28	6	6	1,51	
12					19				1,61	
13					20				1,71	
16					24				2,11	
18					26				2,31	
19					28				2,51	
20					30	2,71				
21					M2,5	3,8	3,0	8	-0,20	-
22		9	1,16							
23		10	1,28							
24		11	-0,24	4				4	1,40	
25		12							1,53	
26		13							1,65	
27		14							1,78	
28		15							1,90	
29		16							2,03	
30		17	2,18							
31		18	-0,28	6				6	2,34	
32		19							2,49	
33		20							2,64	
34		21							2,80	
35		22							2,95	
36		24							3,26	

№ изм. 4
№ изв. 11136

1470

Инв. № дубликата
Инв. № подлинника

-662-

Размеры, мм Продолжение табл. 5

Типо-размер	D	d	d ₁		d ₂	l		l ₁		Масса 1000 шт. стальных колонок, кг
			Пред. откл. h11	Номин.		Пред. откл.	Пред. откл.			
							+1,0 -0,5	+1,0 -0,5		
37	5	M2,5	3,8	3,0	25	-0,28	6	6	3,41	
38					26					
39					28					
40					30					
41					32	-0,34				4,49
42	6	M3	4,5	3,5	8	-0,20	-	-	1,48	
43					9				1,67	
44					10				1,84	
45					11	2,00				
46					12		2,19			
47					13		2,37			
48					14			-0,24	4	4
49					15	2,72				
50					16	2,90				
51					17	3,08				
52					18	3,25				
53					19		3,43			
54					20		3,60			
55					21	3,82				
56					22		4,05			
57					24		-0,28	6	6	4,50
58					25		4,72			
59					26	4,94				
60					28	5,39				
61	30	5,83								
62	32		6,27							
63	34			6,76						
64	36			7,16						
65	38	-0,34		8	8	7,60				
66	40	8,05								
67	42	8,50								
68	45	9,16								
69	48	9,82								

Инв. № дубликата
Инв. № подлинника
№ изм. 4
№ изв. 11136
1470

Размеры, мм Продолжение табл. 5

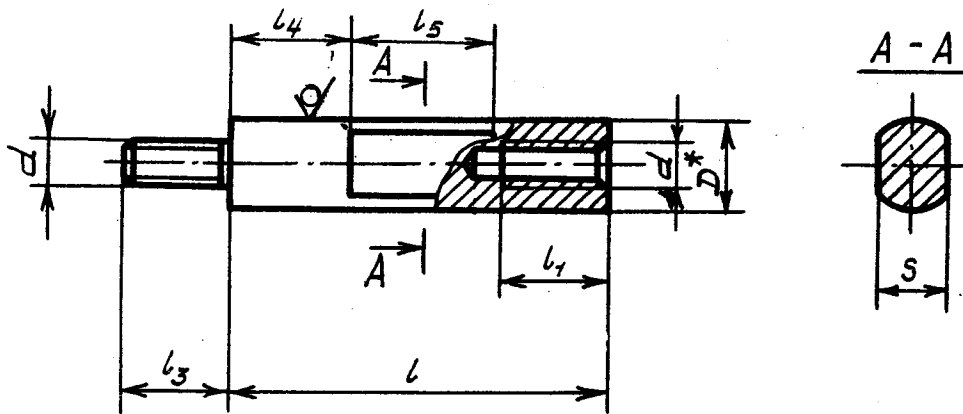
Типо- размер	D	d	d ₁	d ₂	l		l ₁	l ₃	Масса 1000 шт. стальных колонок, кг
			Пред. откл. h11		Номин.	Пред. откл.	Пред. откл.		
							+1,0 -0,5	+1,0 -0,5	
70	6	M3	4,5	3,5	50	-0,34	8	8	10,27
71					55	-0,40			11,38
72					60				12,50
74					70				14,72
75					75				15,84
77	8	M4	5,5	4,5	20	-0,28	6	6	6,20
84					30	-0,34	10	10	9,80
85					32				10,58
86					34				11,36
87					36				12,14
89					40	-0,40	15	15	13,74
93					50				17,68
99					75				29,10
100					80	-0,46	15	15	31,59
104					100				41,55

№ изм. 4
№ изв. 11136

Инв. № дубликата
Инв. № подлинника 1470

Исполнение 7

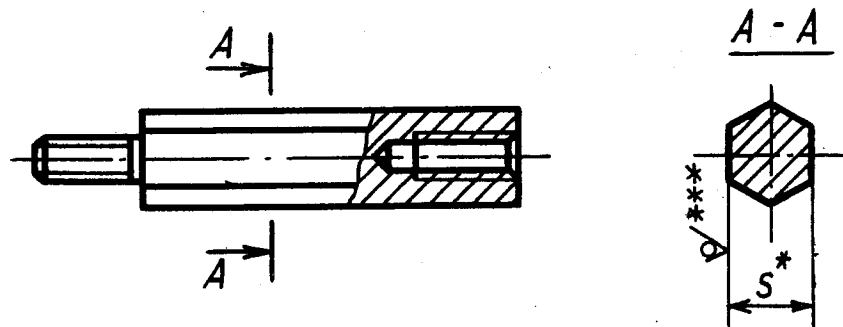
Rz25/√(√)**



Черт. 10

Исполнение 8

Остальное - см. черт. 10



Черт. 11

* Размер для справок.

** Для колонок из сталей марок 12X18H9T и 14X17H2 шероховатость поверхности $\sqrt{16}$ (√). Для резьбовых поверхностей и проточки шероховатость поверхности Rz25/.

*** Для колонок с размером S, не соответствующим сортаменту, шероховатость поверхности $\sqrt{Rz25/}$.

№ изм.	2	№ 136.	8781
№ 138.	4	№ 138.	11136
1470			

Таблица 6

Размеры, мм

Типоразмер	D	d	L		L ₁	L ₃	L ₄		L ₅		S	Масса 1000 шт. стальных колесных, кг															
			Номин.	Пред. откл.	Пред. откл.		Номин.	Пред. откл.	Номин.	Пред. откл.																	
					+1,0 -0,5	±0,5																					
1	5	M2	6	-0,16	3	3			6	-0,16	4	0,86															
2			7	-0,20					5	5		-	-	7	-0,20	1,01											
3			8		-0,24	5	5	3						6		8	-0,20	1,15									
4			9													-0,28		5	5	4	±0,3	9	±0,3	1,29			
5			10																			-0,28		5	5	4	±0,3
6			11													-0,28		5	5	3	6		11				
7			12		-0,28	5	5	4						±0,3			12					±0,3	1,72				
8			13	-0,28					5	5		5	8		13	-0,28	1,88										
9			14		-0,28	5	5	5						8	14		-0,28	2,05									
10			15	-0,28					5	5		6	8		15	-0,28		2,20									
11			16		-0,28	5	5	6						8	16		-0,28	2,35									
12			17	-0,28					5	5		6	8		17	-0,28		2,52									
13			18		-0,28	5	5	6						8	18		-0,28	2,68									
14			19	-0,28					5	5		6	8		19	-0,28		2,84									
15			20		-0,28	5	5	6						8	20		-0,28	3,00									
16			6	M2,5					6	-0,16		3	3					6	-0,16	5	1,24						
17					7	-0,20	5	5	-	-				7			-0,20	1,45									
18					8							-0,24	5	5	3	6		8	-0,20		1,66						
19					9													-0,28			5	5	4	±0,3	9	±0,3	1,87
20					10																				-0,28		5
21	11	-0,28			5						5							3			6	11	-0,28	2,28			
22	12											-0,28	5	5	3	6			12			-0,28		2,50			
23	13	-0,28			5	5	4	±0,3	13	±0,3	2,76																
24	14								-0,28		5	5	4	±0,3	14	±0,3	3,02										
25	15	-0,28			5	5	5	8		15					-0,28		3,25										
26	16								-0,28	5	5	5	8	16		-0,28	3,46										
27	17	-0,28			5	5	5	8						17	-0,28		3,67										
28	18		-0,28	5					5	6	8	18	-0,28	3,88													
29	19	-0,28			5	5	6	8				19		-0,28	4,10												
30	20		-0,28	5					5	6	8	20	-0,28		4,33												
31	21	-0,28			5	5	6	8				21		-0,28	4,55												
32	22		-0,28	5					5	6	8	22	-0,28		4,77												

№ изм. 2 4
 № изм. 8781 11186

Изм. № дубликата
 Изм. № подлинника 1470

Продолжение табл. 6

Размеры, мм

Типоразмер	D	d	L		l ₁	l ₃	l ₄		l ₅		S	Масса 1000 шт. стальных колонок, кг
			Номин.	Пред. откл.			Пред. откл.		Номин.	Пред. откл.		
					+1,0 -0,5	±0,5	+1,0 -0,5	±0,5				
33	6	M2,5	24	-0,28	6	6	8	10	10	5	5,20	
34			25								5,40	
35			26								5,63	
36			28								6,08	
37			30								6,60	
38			32								-0,34	7,10
39			M3	12	-0,24	7	7	3	4		6	2,50
40				13								2,76
41				14								3,03
42				15								3,24
43				16								3,46
44				17								3,67
45		18		3,88								
46		19		4,10								
47		20		4,33								
48		21		4,55								
49		22		4,77								
50		24		-0,28								5,20
51		25	5,40									
52		26	5,63									
53		28	6,08									
54		30	6,58									
55		32	7,10									
56		34	7,46									
57		36	7,82									
58		38	8,24									
59		40	-0,34	8,66								
60		42	9,10									
61		45	9,76									
62		48	10,44									
63		50	10,88									
64		55	-0,40	12,00								
65		60	13,12									

№ изм. 2 4
№ изм. 8781 11186

Изм. № дубликата 1470
Изм. № подлинника

Продолжение табл. 6

Размеры, мм

Типоразмер	D	d	L		L ₁	L ₃	L ₄		L ₅		S	Масса 1000 шт. стальных колонок, кг	
			Номин.	Пред. откл.	Пред. откл.		Номин.	Пред. откл.	Номин.	Пред. откл.			
					+1,0 -0,5	±0,5							+1,0 -0,5
66	6	M3	65	-0,40	10	9	20	±0,4	20	±0,4	5	14,24	
67			70			10						15,36	
68			75			9						16,48	
69			80			9						17,60	
70	7	M4	20	-0,28	8	8	6	±0,3	8	±0,3	6	5,92	
71			21									8	6,20
72			22									8	6,50
73			24									8	7,09
74			25									±0,3	7,39
75			26									±0,3	7,70
76			28	10		8,30							
77			30	10		8,90							
78			32	10		9,50							
79			34	12		10,10							
80			36	12		10,70							
81			38	12		11,25							
82			40	-0,34		11,80							
83			42	16		12,42							
84			45	16		13,34							
85			48	16		14,24							
86			50	±0,4		14,86							
87			55	20		16,34							
88	60	20	17,80										
89	65	-0,40	19,32										
90	70		20	20,84									
91	75		±0,4	22,36									
92	80	20	23,88										
93	8	M5	40	-0,34	10	10	16	16	20	7	15,50		
98			55	-0,40							21,36		

№ изм. 2 4
№ изв. 8781 11136

1470

Изм. № дубликата
Изм. № подлинника

Размеры, мм

Продолжение табл. 6

Типоразмер	D	d	L		l ₁	l ₃	l ₄		l ₅		S	Масса 1000 шт. стальных колонок, кг.
			Номин.	Пред. откл.	Пред. откл.		Номин.	Пред. откл.	Номин.	Пред. откл.		
					+1,0 -0,5	±0,5						
101	8	M5	70	-0,40	10	10	25	±0,4	25	±0,4	7	27,27
102			75									29,23
103			80									31,20
104			85	33,17								
105			90	35,14								
107			100	39,08								
108	6	M3	52	-0,40	7	7	16	16	16	16	5	11,32
109	7	M4			8	8					6	15,48
110					10	10						20,25
111	8	M5	20	-0,28	8	16	-	-	-	-	7	16,00
112			34	-0,34	14							23,00
113			44									26,00

7. Для определения массы колонок, изготавливаемых из других материалов, значения массы, указанные в табл. 1, 2, 3, 4, 5 и 6, должны быть умножены на коэффициент:

0,356 - для алюминиевого сплава;

1,100 - для латуни.

8. Материал:

- сталь 20 по ГОСТ 1051-73.

Допускается изготавливать колонки типа 1 исполнений 2, 3 и типа 2 исполнений 1, 2, 3, 4, 7 и 8 из стали А12 по ГОСТ 1414-75;

- стали 12Х18Н9Т и 14Х17Н2 по ТУ 14-1-3957-85.

Допускается изготавливать колонки типа 1 исполнений 2, 3 и типа 2 исполнений 1, 2, 3, 4, 7 и 8 из стали 16Х16НЗМАД (ЭП 811) по ТУ 14-1-2359-78; - Л63 по ГОСТ 1066-80 и ГОСТ 2060-73.

Допускается изготавливать колонки из ЛС59-1 по ГОСТ 1066-80 и ГОСТ 2060-73;

- алюминиевый сплав Д1 по ГОСТ 21488-76 для типа 1 исполнений 2, 3 и типа 2 исполнений 1, 2, 3, 4, 7 и 8.

Допускается изготавливать колонки из алюминиевого сплава Д16П по ГОСТ 14838-78.

* По действующим отраслевым документам.

№ изм. 4
№ изв. 8781
10421
11136

1470

Изм. № дубликата
Изм. № подписки

9. Термическая обработка*:

- колонки из стали 12X18H9T – закалить (в заготовке), группа контроля 5 ОСТ 1 00021-78;

- колонки из стали 20, Л63 и ЛС59-1 типа 1 исполнения 1 и типа 2 исполнений 5 и 6 – отжечь, группа контроля 5 ОСТ 1 00021-78;

- колонки из алюминиевого сплава Д16П-7, (в заготовке), группа контроля 5 ОСТ 1 00021-78.

10. Допускается механическая обработка по диаметру D с шероховатостью поверхности не ниже $\sqrt{1,6}$.

11. Размер l и угол $(5 \pm 1)^\circ$ для колонок типа 2 исполнений 5 и 6 контролировать до выполнения насечки.

12. Допускается увеличение диаметра D для колонок типа 2 исполнений 5 и 6 после выполнения насечки:

- для колонок типоразмеров с 1 по 41 – на 0,3 мм;

- для колонок типоразмеров с 42 по 122 – на 0,5 мм.

13. Поле допуска для внутренней резьбы – 5H6H; поле допуска для наружной резьбы для колонок из алюминиевого сплава и латуни – 6h, для колонок из стали поле допуска – 6g до шага резьбы $P = 0,45$ мм и 6e с шагом резьбы $P = 0,5$ мм и более.

14. Выход резьбы, сбеги и фаски – по ОСТ 1 00010-81.

15. Покрытие*:

- Хим. Пас – для колонок из сталей 12X18H9T, 14X17H2, 16X16H3МАД, Л63, и ЛС59-1;

- Кд. 3-6 хр – для колонок из сталей 20 и А12 до шага резьбы $P = 0,45$ мм;

- Кд. 6-9 хр – для колонок из сталей 20 и А12 с шагом резьбы $P = 0,50$ мм и более;

- Ан. Окс. нхр – для колонок из алюминиевых сплавов Д1 и Д16П.

Покрытие наружной поверхности колонок из алюминиевых сплавов, устанавливаемых в негерметичных приборах и вне их: Эмаль ВЛ-725, алюминиевый. 002 ОСТ 1 90055-85, кроме резьбы, посадочных диаметров и торцов.

Допускается: Эмаль МЛ-165ПМ, черный. 022 ОСТ 1 90055-85.

16. Общие требования – по ОСТ 1 02578-86.

17. Маркировать обозначение и клеймить окончательную приемку на бирке для партии деталей.

18. Упаковка и хранение – по ОСТ 1 31101-80.

* По действующим отраслевым документам.

№ пзм.	№ зш.	2	3	4
		8781	10421	11136
		1470		
		№ дубликата	№ подлинника	

ЛИСТ РЕГИСТРАЦИИ ИЗМЕНЕНИЙ

№ изм.	Номера страниц				Номер "Изв. об изм."	Подпись	Дата	Срок введения изменения
	измененных	замененных	новых	аннулированных				
2	1-30	31	-	32-117	8789	<i>С/</i>	03.01.89	01.07.89
3	1, 3, 28, 29, 30	-	-	-	10421	<i>С/</i>	27.03.89	
4	1, 2, 7, 10, 11-15, 19-25	3-6, 8, 9, 16, 17, 18, 26	-	27-31	11136	<i>С/</i>	07.08.89	01.01.90

Инв. № дубликата	1470
Инв. № подлинника	